

# 飞鸽点餐 点餐解决方案

适合的才是最好的



1

# 极简方案

扫码点餐、云打印机出单



# 所需硬件

---



## 云打印机

支持飞鹅、芯烨、艾印品牌

# 点单方式

1

客人扫码下单



互联网

2

云打印机出票



# 特点分析

## 云打印机优点

1. 不需要前台设备，无需收银机。
2. 云打印机可直接连接美团、饿了么平台，外卖和堂食可以一起出单。
3. 没有地理位置限制，无论相隔多远，只要联网就能正常出单。
4. 支持wifi和4G双模式，wifi不稳定可以用4G流量保证出单。
5. 稳定性好，不易丢单。
6. 无线连接，设置简单。



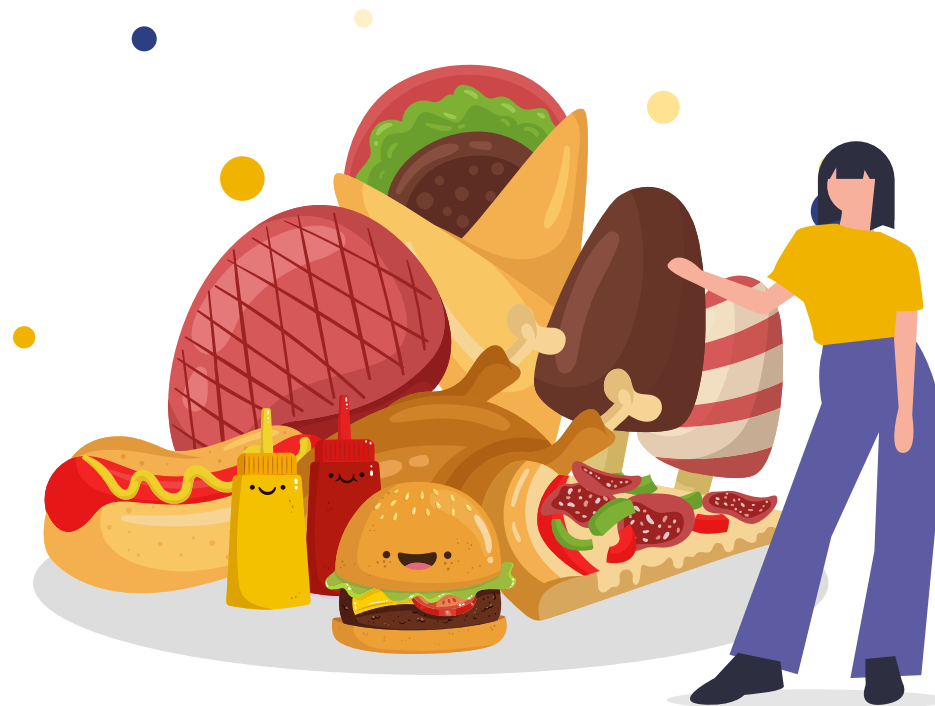
## 云打印机缺点

1. 云打印机价格较高，传统打印机价格在大约在100~400元左右。云打印机价格大约在300~800元左右。
2. 大部分云打印机不支持小语种。

2

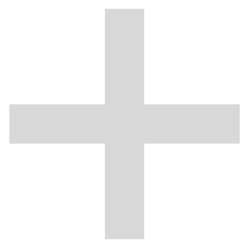
## 经典方案

前台-打印机



# 所需硬件

---



## 前台（支持手机、电脑等）

支持安卓、苹果、windows系统的收  
银机、手机、电脑、平板等设备

## 打印机

支持usb、蓝牙、网口打印机，云  
打印机

# 点单方式





# 前台设备与打印机（所有设备均支持云打印机）

安卓设备 安卓版本8或者以上	苹果手机/平板 ios版本11或者以上	Windows电脑 Windows版本7或者以上	M1 Mac
<b>蓝牙打印机</b> 安卓系统不能同时连接两个以上蓝牙打印机，最多一个蓝牙哦~	<b>蓝牙打印机</b>	<b>USB打印机</b> 需要安装驱动程序	<b>蓝牙打印机</b>
<b>USB打印机</b> 安卓系统的收银机推荐，手机平板不推荐	<b>网口打印机</b> 需要网线连接路由器	<b>网口打印机</b> 需要网线连接路由器	<b>网口打印机</b> 需要网线连接路由器
<b>网口打印机</b> 需要网线连接路由器	<b>不支持后台运行</b> 请保持设备亮屏且运行飞鸽点餐APP	<b>支持后台运行</b>	<b>支持后台运行</b>
<b>支持后台运行</b> 需要修改系统设置，详情咨询客服			

# 特点分析

## 优点

1. 前台可以帮客人下单，操作订单，收款，接收订单提醒，语音播报。
2. 支持各种常见设备，启用一台旧电脑就可以省下一台收银机的钱。
3. 前台设备可以连接蓝牙等传统打印机，价格优惠。



## 缺点

1. 前台设备需要持续运行。
2. 连接和配置打印机略显复杂

# 后厨打印机连接方案



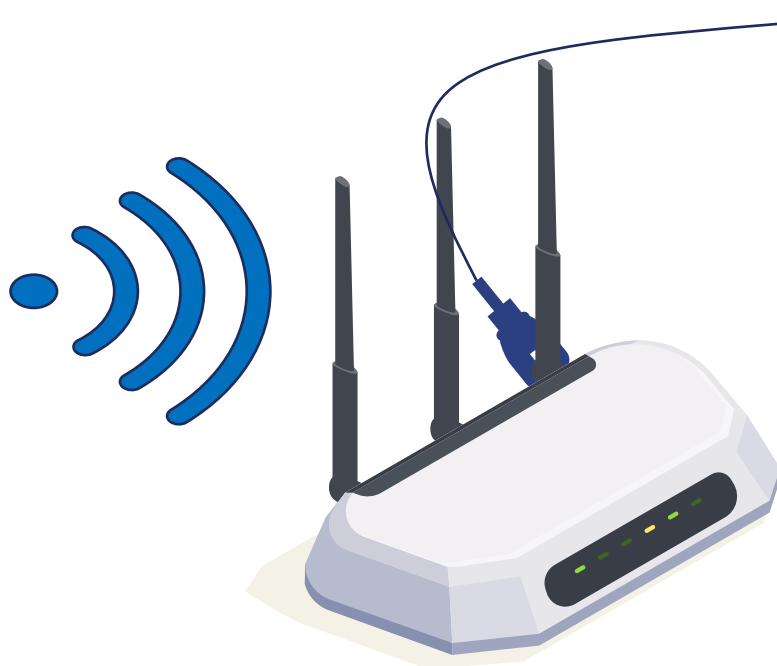
- 1 前台-路由器-网口打印机
- 2 前台-蓝牙打印机
- 3 互联网-云打印机
- 4 厨显系统KDS-打印机

# ① 前台 - 路由器 - 网口打印机

前台接收订单



路由器中转



网口打印机打印

网线连接



# ① 前台 - 路由器 - 网口打印机

---

优点：

1. 连接稳定。
2. 网口打印机成本较低，约350元左右。

缺点：

1. 安装设置比较繁琐。
2. 需要网线连接路由器。

## ② 前台-蓝牙打印机

前台接收订单



无遮挡十米有效距离

蓝牙打印机



## ② 前台-蓝牙打印机

---

优点：

1. 无线连接，不用布线。
2. 设置简单

缺点：

1. 传输距离有限，无遮挡环境10米。
2. Window系统电脑不支持连接蓝牙打印机
3. 安卓系统只支持连接一台蓝牙打印机，如果您前台打印机已经是蓝牙打印机了，那么后厨就不可以再用蓝牙打印机了。

# 3 互联网-云打印机

## 互联网



客人扫码点餐



前台员工下单



打印订单



## ③ 互联网-云打印机

---

优点：

1. 无需连网线。
2. 稳定性好。
3. 没有距离限制。

缺点：

1. 价格较高，80mm自动切纸版本，约750元左右。

# ④ 厨显系统kds-打印机

互联网，客人或员工下单



**KDS接收订单**

蓝牙

USB线

网线



## ④ 厨显系统kds-打印机

---

### 优点：

1. 厨显系统展示后厨的做菜任务，减少用餐高峰期的错单和漏单，加快后厨工作效率与准确性。
2. 无需连网线。
3. 稳定性好。
4. 没有距离限制。

### 缺点：

1. 厨显KDS需要一个单独的设备来运行。

飞鸽点餐出品  
谢谢观看

